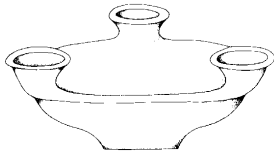


kernos



Instructions aux recenseurs

(mise à jour de l'automne 2020)

Soumission du manuscrit

Le manuscrit est à envoyer par courriel, en format Word et PDF, à l'adresse epiette@uliege.be. Un envoi papier par la poste n'est pas nécessaire.

Préparation du manuscrit

Le texte est dactylographié dans une police UNICODE en 12 points. Il n'y a pas d'espaces additionnels entre les paragraphes ou entre les notes infra-paginales. La bibliographie éventuelle est uniquement en notes infra-paginales. Les règles typographiques en usage dans la langue du compte rendu sont d'application. Le compte rendu a une longueur maximale de 5000 signes espaces compris s'il est purement analytique et de 10 000 signes espaces compris s'il comporte une partie critique.

Ars citandi (en bref)

Le compte rendu est précédé des références de l'ouvrage recensé :

- Philippe BORGEAUD, *Exercices d'histoire des religions : Comparaisons, rites, mythes et émotions*, édité par Daniel Barbu et Philippe Matthey, Leiden/Boston, Brill, 2016. 1 vol. 16 × 24 cm, XVII+362 p. (*Jerusalem Studies in Religion and Culture*, 20). ISBN : 978-90-0431-632-4.

Dans les notes, les noms propres sont en minuscules pour les auteurs anciens, en petites capitales pour les auteurs modernes. Les chiffres arabes sont utilisés pour les subdivisions des œuvres : tomes de revues, de collections, subdivisions des textes anciens. Les chiffres romains sont utilisés pour les numéros de volumes dans une œuvre fermée qui en compte plusieurs, qu'elle soit ancienne ou moderne.

Sources anciennes

- Auteur, *Opus* III, 2, 8 ou 3.2.8 (selon les habitudes de l'environnement scientifique de l'auteur)
- Auteur, fr. 2 (Éditeur) ou Éditeur

Pour la documentation épigraphique, les corpus sont mentionnés en italiques selon les abréviations courantes : *CIL*, *IG*, *Syll.3*, *OGIS*, *ILS*, *SEG*...

- Exemples : *CIL* XIII 8553; *ILS* II 5318; *IG* XII 3, 328, l. 20; *IG* II 2, 1792; *IG* II² 452; *SEG* 40, 835

Livres et articles

- C. SOURVINOU-INWOOD, *'Reading' Greek Culture. Texts and Images, Rituals and Myths*, Oxford, 1991.
- E. ASTON, *Mixanthropoi: Animal-human Hybrid Deities in Greek Religion*, Liège, 2011 (*Kernos*, suppl. 25).
- C. SOURVINOU-INWOOD, « Persephone and Aphrodite at Locri: a Model for Personality Definitions in Greek Religion », *JHS* 98 (1978), p. 101-121 [republié dans SOURVINOU-INWOOD (1991), p. 147-188].
- R. PARKER, « The Cult of Aphrodite Pandamos and Pontia at Cos », in H.F.J. HORSTMANSHOFF, H.W. SINGOR, F.T. VAN STRATEN, J.H.M. STRUBBE (éd.), *Kykeon. Studies in Honour of H.S. Versnel*, Leiden, 2002 (*Religions of the Graeco-Roman World*, 142), p. 143-160.

Pour les titres des revues, recourir aux abréviations de *L'Année philologique*.